

**ESTUDIO ECOCARTOGRÁFICO DE LAS ISLAS DE FUERTEVENTURA Y
LOBOS
MINISTERIO MEDIO AMBIENTE - DIRECCIÓN GRAL. DE COSTAS**

x=	555694
y=	3109503
z=	-25,00

Muestra	1035_00
Provincia	LAS PALMAS

Mediana:	Arenas Finas
Moda:	Arenas Finas
Tm (mm):	0,178
D₅₀(mm):	0,17

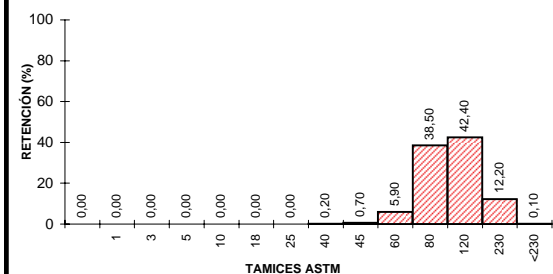
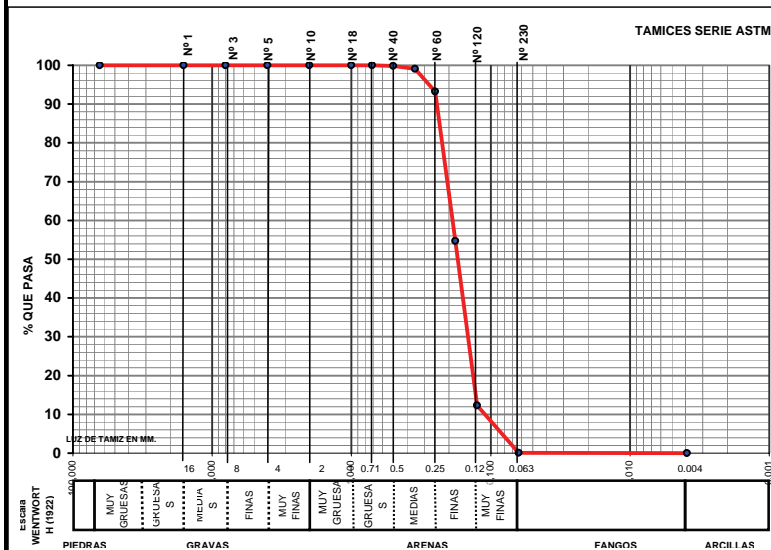
D5(mm):	0,277
D16 (mm):	0,231
D25(mm):	0,214
D₅₀(mm):	0,17
D75(mm):	0,14
D84 (mm):	0,129
D95(mm):	8,30E-02

D5 (phi):	1,85
D16 (phi):	2,11
D25 (phi):	2,22
D50 (phi):	2,53
D75 (phi):	2,84
D84 (phi):	2,95
D95 (phi):	3,59

Tm (phi):	2,493
C _s (tn/m ³)	
% finos:	0,100
QD	0,309
IGSD	0,474
Kg	1,153
Ski	0,111

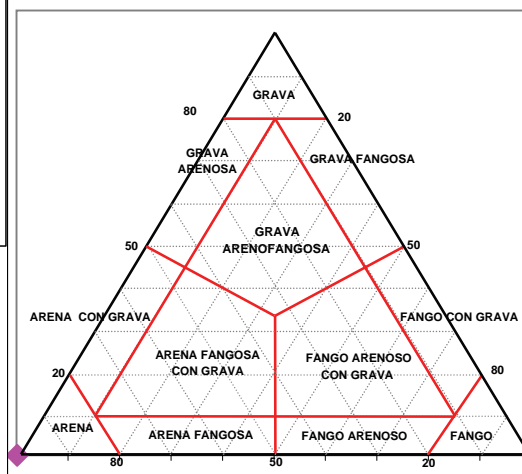
CATEGORIA	%
GRAVAS (> 2 mm)	0,00
ARENA (2-0,063 mm)	99,90
LUTITAS (< 0,063 mm)	0,10

ARENA



UTE MAXORATA

CLASIFICACION TEXTURAL - DIAGRAMA TRIANGULAR





LABORATORIO DE ANÁLISIS

INFORME DE ENSAYO

Nº de Registro **FU1035_00**

Ecología y arqueología marina del estudio
ecocartográfico de las islas de
Fuerteventura y Lobos.

DATOS DE LA MUESTRA

Tipo de muestra: Sedimentos.
Muestreo: HIDTMA ECOMAR, S.L.
Identificación: 1035 00

RESULTADOS

Parámetro	Resultado	Método
Cadmio total	<0.05 mg/kg	EPA 7131A
Cobre total	<0.05 mg/kg	EPA 7210
Plomo total	<0.05 mg/kg	EPA 7420
Níquel	<0.05 mg/kg	EPA 7520
Mercurio total	<3 mg/kg	EPA 7471A
Materia orgánica	0.27 %	Oxidación con dicromato
Potencial REDOX	54 mV	Electrometría
Hidrocarburos totales	<0.1 mg/l	Espectroscopía IR EPA 418
Coliformes totales	0 ufc/g	Filtración en membrana y cultivo a 44°, recuento de colinas. St. Meth. 9222 D y 9230 C
Coliformes fecales	0 ufc/g	
Streptococos fecales	0 ufc/g	Filtración en membrana y cultivo a 37°, recuento de colinas. St. Meth. 9222 D y 9230 C

Observaciones:


Fdo.: Gilberto Diosdado Doñate
Director Técnico

Antigua, a 16 de noviembre de 2005